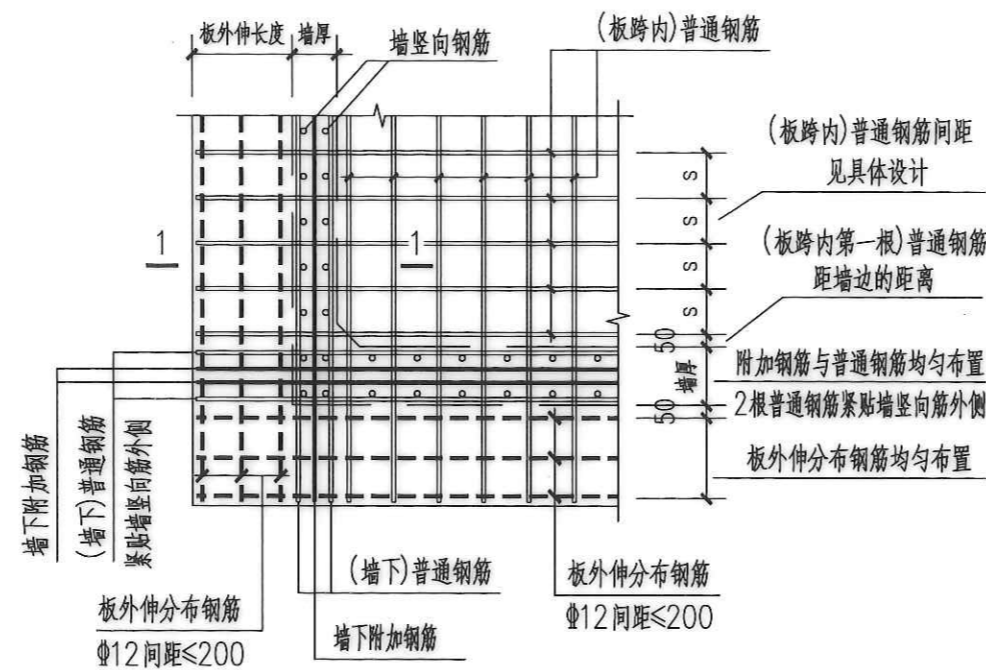
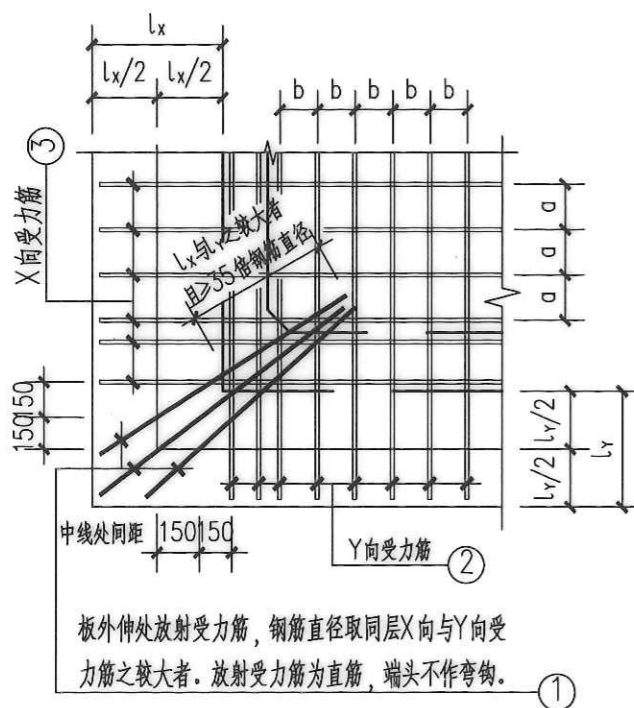
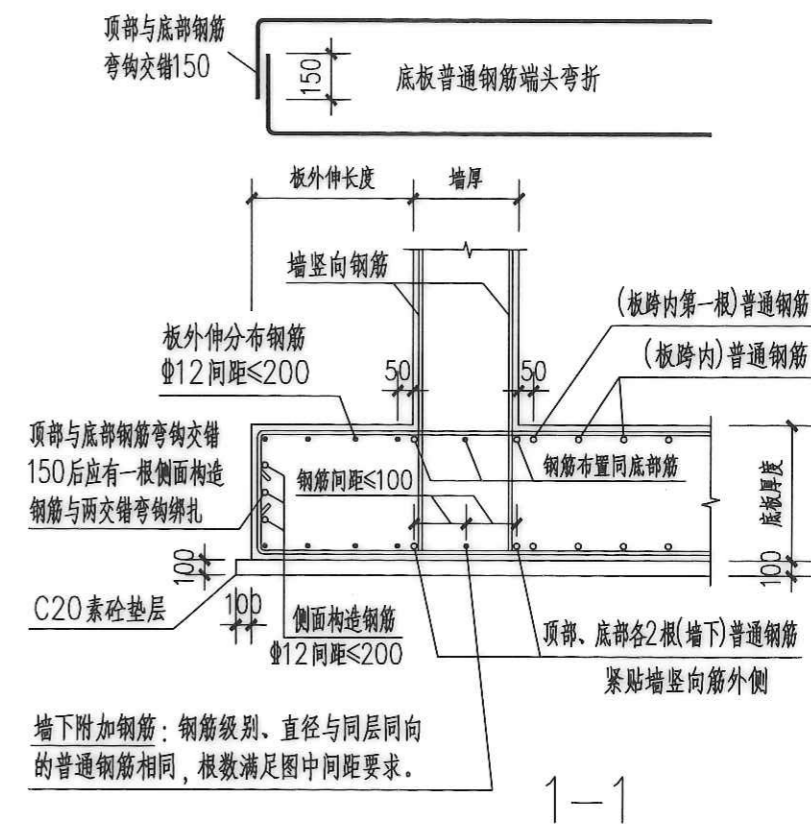


基础底板平面分块示意图

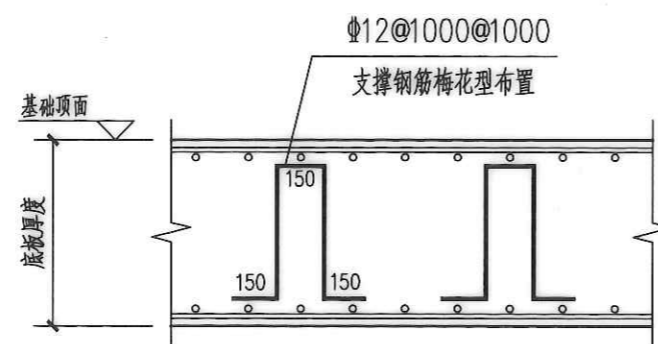


基础底板配筋平面示意图 (局部)



基础底板外伸处放射筋平面布置

底板的顶部、底部均布置放射状受力筋



基础底板支撑钢筋构造

注:

1. 本节点详图应与具体设计施工图配合使用, 实际的配筋等数据见具体设计。
2. 将基础底板按所处的不同部位分为三部分: 外伸板, 墙下板, 跨内板。相应地, 钢筋分别为: (板跨内、墙下)普通钢筋, 板外伸分布钢筋。其中普通钢筋见具体设计, 外伸分布钢筋见图中所示。
3. 板边缘侧面封边构造做法见1-1。外伸板中的分布钢筋在板边缘处的弯折构造作法同跨内普通钢筋。
4. 在外伸板阳角处, 板的顶部、底部均布置放射状受力筋。
5. 在外伸板内, ① ~ ③筋应位于同一层面。在墙下板和跨内板内, ①号筋应斜弯到②号和③号筋内侧与两筋交叉并向跨内平伸。